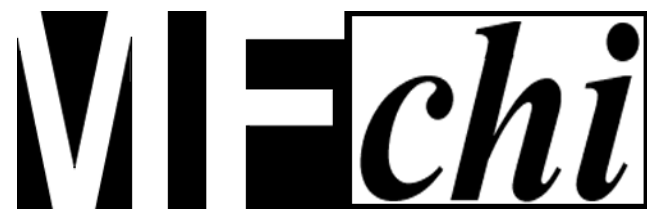


Ihre Bücher auf CD-ROM



die Software für die Umsetzung

Wozu Bücher auf dem PC?

Bücher auf CD-ROM wollen das gedruckte Buch nicht imitieren oder ersetzen. Stattdessen erschließen sie den Inhalt auf eigene Weise und eröffnen Zugänge, die mit dem gedruckten Buch nicht möglich sind.

Mit dem Programm lassen sich im Text nach Begriffen oder Schlagworten suchen, Textteile kopieren, Verweise direkt aufschlagen u. v. m. Gegenüber gedruckten Büchern bietet Software deshalb einen echten Mehrwert.

Ob für die berufliche oder wissenschaftliche Arbeit, für das private Studium, für den Einsatz im Unterricht und in der Jugendarbeit oder der Gottesdienstvorbereitung - ich möchte Ihnen helfen, das Beste aus Ihrem Buch zu machen.

Warum MFchi?

- ◆ Besondere Unterstützung für Texte aus dem christlichen Bereich
- ◆ Hoher Funktionsumfang
- ◆ Individuelle Anpassung an die Texte
- ◆ Name und Grafik nach Ihren Wünschen (Branding)
- ◆ Kombinierbarkeit mit anderen Produkten
- ◆ Übersetzbarkeit der Oberfläche
- ◆ Professionelle Softwareentwicklung
- ◆ Geringes Risiko durch Honorar auf Stückbasis

Die Vorteile von MFchi im Einzelnen

Unterstützung für Texte im christlichen Bereich

Texte aus dem christlichen Bereich haben speziellen Stellenangaben wie zum Beispiel: „2Kö 19,15-18.20“. Die Software MFchi und mein Know-how haben hier Ihre besondere Stärke.

Unterstützt werden unterschiedliche Schreibweisen:

- ◆ Varianten der Buchnamen z.B. Hiob und Ijob; 1.Mose und Genesis
- ◆ Intelligente Abkürzungsmöglichkeit der Buchnamen
- ◆ Aufzählungen und Bereiche
- ◆ Deutsche und internationale Notationen
- ◆ Spezielle Filtermöglichkeiten bezogen auf konkrete Texte.

Egal wie die Stellenangabe vorliegt - MFchi verarbeitet (fast) alles.

Großer Funktionsumfang

MFchi enthält umfangreiche Funktionen, die fast jeden Wunsch abdecken. So stehen dem Anwender über 250 Befehle und 100 Fenster zur Verfügung.

Da nicht jeder Anwender und/oder Text die gleichen Ansprüche an eine CD-ROM hat, gibt es das Programm in verschiedenen Ausführungen. Je nach Bedarf stelle ich Ihnen die Funktionen zusammen. Zwei gebräuchliche Pakete sind:

- ◆ MFchi kompakt:
Die Kompaktausführung: Ein einfach zu bedienendes Programm, das alle wichtigen Funktionen enthält.
- ◆ MFchi pro
Die Profiausführung: Alle Funktionen der Kompaktausführung und zusätzliche Funktionen für eine komfortable und erweiterte Nutzung sind enthalten.

Individuelle Anpassung an die Texte

Das Programm ist intern modular aufgebaut. Jeder Text kann mit eigenen Eigenschaften und Methoden versehen werden. Damit sind nur die Funktionen jeweils sichtbar, die für Ihren Text sinnvoll sind. Bei Bedarf erweitere ich das Programm um notwendige Eigenschaften.

Anpassung der Oberfläche an Ihre Wünsche.

MFchi ist der Name der Programmfamilie. Mit welchen Namen sich das Produkt Ihren Kunden präsentiert, können Sie festlegen. Wählbar sind z. B. die Namen der Oberfläche und der Texte sowie die Grafiken, die bei der Installation und beim Programmstart präsentiert werden.

Das Baukastensystem

Mittlerweile sind mehr als 70 Produkte auf CD-ROM erschienen. Alle CDs sind Teil der MFchi - Bibliothek. Jedes kann für sich alleine installiert und benutzt werden. Hat ein Anwender mehrere Produkte des Baukastens, so ist es empfehlenswert, alle Module miteinander zu kombinieren. Der Anwender hat so alle Texte und Inhalte in einer Oberfläche.

Ihr Produkt läuft dann ganz nach Belieben des Anwenders

- ◆ Alleine als einzelnes Produkt
- ◆ Als Baustein in der Bibliothek MFchi

Besonders bisherige Anwender von MFchi werden Ihr Produkt eher annehmen, wenn sie es bei sich in die gewohnte Oberfläche integrieren können.

Profitieren auch Sie von der installierten Basis.

Übersetzbarkeit

Benötigen Sie das Programm in mehreren Sprachen? MFchi gibt es bereits mit Oberflächen in englisch, französisch, slowenisch, lettisch und estnisch.

Professionelle Softwareentwicklung

Ihr Partner für die Umsetzung

- ◆ Kompetenz - fachliche Ausbildung - Dipl.-Ing. der technischen Informatik (Fachhochschule Ulm).
- ◆ Langjährige Erfahrung: Entwicklung seit 1985, beruflich seit 1994.
- ◆ Erreichbarkeit: hauptberufliche Tätigkeit ausschließlich in diesem Bereich.
- ◆ Vielfältige Erfahrung in unterschiedlichen Einsatzbereichen wie z.B. Bibel, Studium, Liturgie, Pädagogik und Grafik.
- ◆ Im christlichen Bereich bin ich "zu hause".
- ◆ Hohe Verbreitung - Marktführer in Deutschland.
- ◆ Im kommerziellen Bereich bin ich Marktführer in Europa.
- ◆ Übernahme der Hotline und Support:
 - Hilfe für den Anwender aus erster Hand.
 - Entlastung für Sie.



Bisherige Auftraggeber:

- ◆ Brunnen Verlag
- ◆ Calwer Verlag
- ◆ Deutsche Bibelgesellschaft
- ◆ Jockel Hofmann Verlag
- ◆ R. Brockhaus Verlag
- ◆ Matthias Grünewald
- ◆ Katholisches Bibelwerk
- ◆ Evangelische Landeskirche Kurhessen-Waldeck
- ◆ Wolfgang Molzahn
- ◆ Vandenhoeck & Ruprecht
- ◆ Theologischer Verlag Zürich

Meine Leistungen

Basisleistungen

In der Regel arbeite ich auf Honorarbasis, das heißt für jedes verkaufte Exemplar ist ein Anteil fällig. Im Honorar sind folgende Dienstleistungen enthalten:

- ◆ Nutzungsrechte der Software „MFchi“. Standardmäßig kommt „MFchi kompakt“ zum Einsatz, bei Produkten mit einem Ladenpreis ab ca. 50 Euro „MFchi pro“.
- ◆ Erstellung der Dateien für die Konfiguration und Oberflächenpräsentation des Programms in Absprache mit dem Auftraggeber.
- ◆ Beratung und Hilfe bei der Erstellung der Rohdaten.
- ◆ Automatische Konvertierung der Daten in das vom Programm benutzte Format und Erstellung aller Indexdateien.
- ◆ Falls bei den von Ihnen gewünschten Texten Mehrfunktionen notwendig sind, so erweitere ich auf Wunsch MFchi.
- ◆ Zusammenstellung aller Daten und Erstellung einer Master CD (Kopiervorlage).
- ◆ Organisation eines Produkttests mit einigen Anwendern.
- ◆ Ggf. Hilfe bei der Suche nach einer CD-Produktionsfirma.

Die Vergütung beträgt in der Regel für die jeweils verkauften Exemplare ein Honorar in Höhe von 10% auf den Ladenpreis. Ein Vorschuss berechnet sich aus der Höhe der geschätzten Verkaufszahlen im Halbjahr des Erscheinens.

Seitens des Verlages wird ein Ansprechpartner benötigt, der das Projekt begleitet. Er sollte bei Fragen zu Konzeption, Datenaufbereitung, Erstellung und Test zur Verfügung stehen und bei Ende des Projekts die CD abnehmen.

Zusätzliche Leistungen

Bei Bedarf biete ich zusätzlich die Überarbeitung der Daten an. Dies könnte z. B. redaktionelle Arbeit oder die Konvertierung von Daten sein.

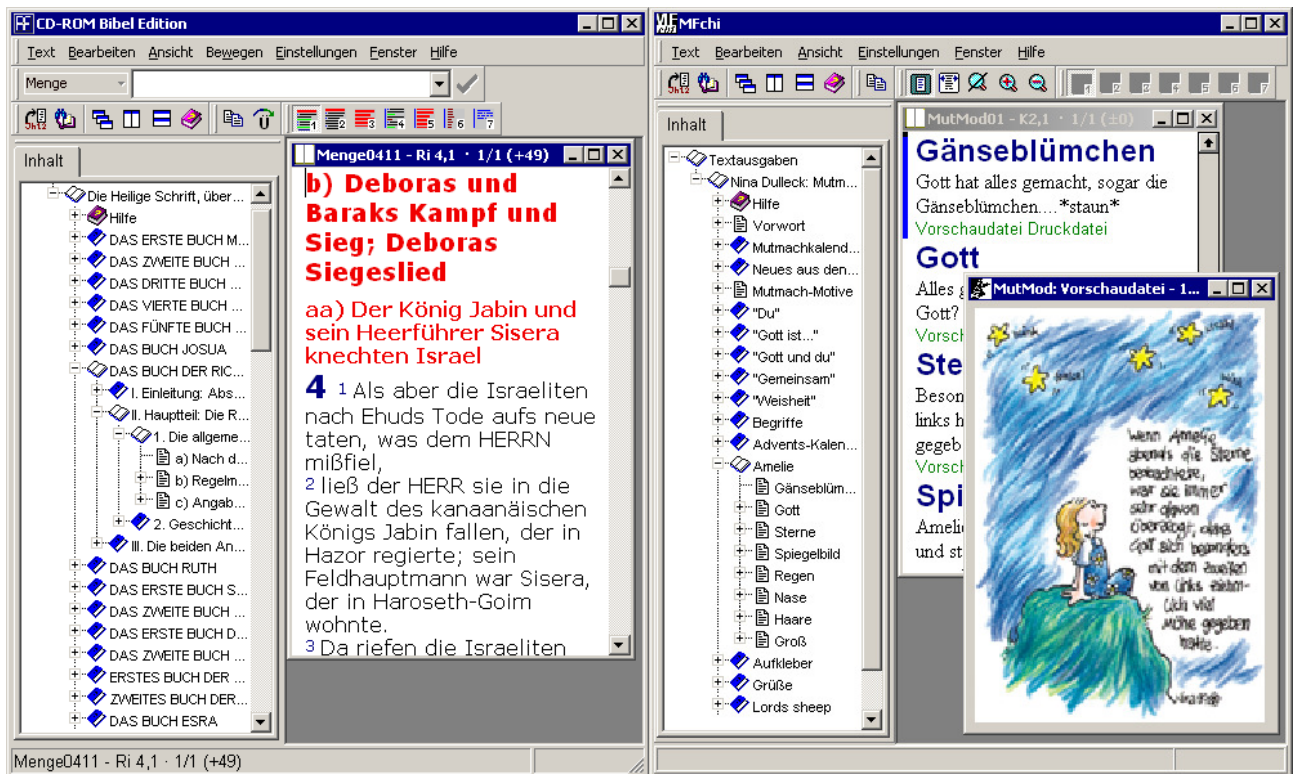
Die Abrechnung erfolgt hierbei auf Basis der benötigten Stunden. Auf Wunsch erstelle ich auch ein Pauschalangebot.

MFchi im Detail

Die Kompaktausführung

Mein Programm in der Kompaktausführung erlaubt das schnelle Aufschlagen von Textstellen, das mühelose Verfolgen von Querverweisen, die Suche nach beliebigen Begriffen und bietet Übersichten über den Inhalt der Textausgaben. Diese Kompaktausführung empfiehlt sich für preisgünstige Produkte.

Hier als Beispiel eine CD-ROM Bibel-Edition und das Mutmachmodul:



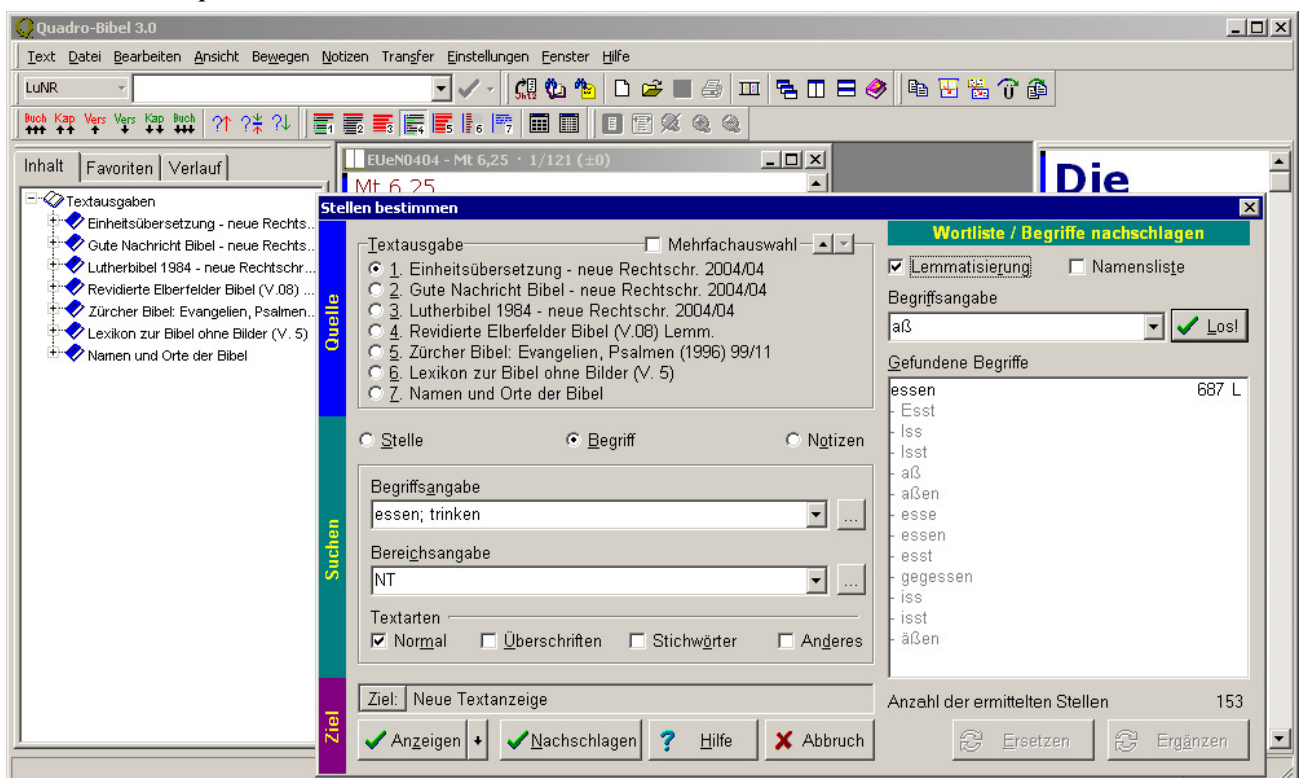
Sie können unter anderem

- ◆ Stellen aufschlagen: Sie geben einfach die gewünschte Textstelle ein und lassen sie anzeigen.
- ◆ Darstellung ändern - Text in verschiedenen Formaten anzeigen und lesen.
- ◆ Als Darstellungsformate kommen neben der Volltextanzeige die Anzeige von Überschriften, Stellenlisten etc. in Frage.
- ◆ Querverweise und Parallelstellen verfolgen und in parallelem Fenster anzeigen: Per Doppelklick auf die gekennzeichneten Verweise öffnet sich ein neues Fenster, das die entsprechenden Stellen anzeigt.

- ◆ Texte über das Inhaltsverzeichnis aufschlagen: Über das Inhaltsfenster können Sie bequem mit der Maus eine Stelle anzeigen lassen.
- ◆ Nach Begriffen suchen: In einem Dialogfenster können Sie nach beliebigen Begriffen suchen. Hier kann die Suche mit Jokern und Begriffsverknüpfungen verfeinert werden.
- ◆ Bildschirmdarstellung ändern.
- ◆ Individuelle Anpassungen treffen können.

Die Ausführung - „pro“

Alle Funktionen der Kompaktausführung sind enthalten. Darüber hinaus ermöglicht diese Ausführung weitergehende Funktionen, die eine Vereinfachung bei der Erstellung von Bibelarbeiten, Predigten, Vorträgen, etc. darstellen. Also für alle Ausarbeitungen bei denen mit und im dem Text gearbeitet werden muss. Hier als Beispiel die „Quadro-Bibel 3.0“:



Die Profiausführung bietet unter anderem folgende zusätzliche Möglichkeiten:

Komfortable Textanzeige

- ◆ verschiedene Textarten wie (z. B. Buchangaben, Anmerkungen...) einzeln aus- und einschaltbar, optional vor jedem Vers eine Linie, Leerzeile und/oder eine zusätzliche Stellenangabe.
- ◆ Einstellungen für die Darstellung lassen sich in Vorlagen speichern und schnell wieder abrufen.

- ◆ Umschalten zu anderen Bibelübersetzungen.
- ◆ Markieren von Stellen oder Bereichen und Übertragung in integrierte oder andere Textverarbeitung.
- ◆ Synchronisation von Anzeigen z. B. für parallele Darstellung verschiedener Übersetzungen.

Suche nach Begriffen

- ◆ Erweiterte Begriffssuche: Ihnen stehen verschiedene Operatoren und Auswahlmöglichkeiten zur Verfügung.
- ◆ Verknüpfung mehrerer Begriffe durch "und", "oder", "und-nicht".
- ◆ Phrasensuche, Suche nach Reihenfolgen und Lemmatisierung.
- ◆ Einschränkung auf Suche nach Textarten.
- ◆ Einschränkung auf beliebige Bereiche im Text.
- ◆ Buchliste zur einfachen Auswahl von Bereichsangaben bei der Begriffssuche.

Integrierte Textverarbeitung

- ◆ Kein Programmwechsel von Bibelprogramm zu Textverarbeitung und zurück notwendig.
- ◆ Notizen und Texte können bereits während des Arbeitens eingegeben werden.
- ◆ Schriftenformatierung, Grafikeinbindung, Tabellen, Import und Export im RTF-Format.
- ◆ Drucken.

Transfer in externe Textverarbeitungen

- ◆ Transfer in eine externe Textverarbeitung: Es ist ein direkter Transfer möglich, bei dem Formatierungen erhalten bleiben und Sie verschiedene Einstellmöglichkeiten treffen können.
- ◆ Kopieren in Zwischenablage.
- ◆ Direktes Einfügen von Bibelstellen in gängige Textverarbeitungen wie z.B. MS-Word.

Notizen

- ◆ Notizfunktion: In der Textanzeige öffnet sich mit der Taste "Enter" ein Dialogfenster, in das Sie Notizen eingeben können.
- ◆ Für jede (Bibel-)stelle bis zu 8000 Zeichen intern oder als Verweis auf eine externe Datei.
- ◆ Notizen lassen sich nach Themen verwalten und auch suchen: Anlegen von Themen; Auswahl eines Themas zu dem Notizen eingegeben oder geändert werden.
- ◆ Farbliche Hervorhebung von Textbereichen.
- ◆ Darstellung der Notizen in der Textanzeige als Text oder nur als Marke.
- ◆ Anzeige aller Stellen mit Notizen oder Hervorhebungen.
- ◆ Suchen in internen Notizen nach Text oder Hervorhebungen.

Sonstiges

- ◆ Aufruf von Lexika und Worterklärungen über Angabe von Stichwort.
- ◆ Diagramm zur Darstellung der Häufigkeiten.
- ◆ Aktuellen Zustand aller Fenster in Datei speichern und wiederherstellen.
- ◆ Auswertung von Parallelstellen in integrierter Textverarbeitung oder Bibelanzeige.
- ◆ Beliebig viele Fenster mit Textanzeigen, Diagrammen und Textverarbeitungen.
- ◆ Nebenfenster: Das Nebenfenster ermöglicht auf komfortable Weise die parallele Anzeige von Verweisstellen, ohne dass sich der Fokus von der Textanzeige abwendet.
- ◆ Inhaltsbaum mit Favoriten- und Verlaufsverzeichnis: Über das Inhaltsfenster können Sie bequem mit der Maus die Stelle anzeigen lassen. Das Verzeichnis "Favoriten" dient der Speicherung von Stellenlisten, im Ordner "Verlauf" können Sie die bisherigen Fenster zurückverfolgen und weiterverarbeiten.

Produktabhängige Zusatzfunktionen

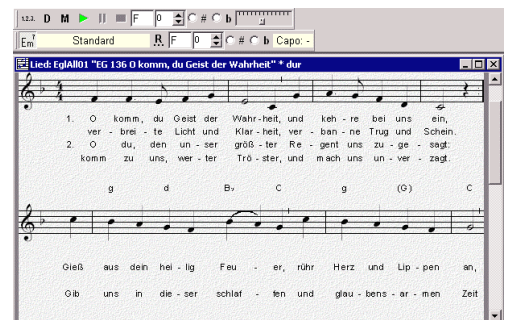
Neben den allgemeinen Funktionen von „MFchi kompakt“ bzw. „MFchi pro“ ist es möglich, für Produkte spezielle Funktionen zu implementieren.

Im Folgenden sehen Sie einige Beispiele: (in Klammern jeweils die Produkte)

Liedbearbeitung

- ◆ Lieder bearbeiten.
- ◆ Vielfältige Formatierungsmöglichkeiten.
- ◆ Kopieren und in Textverarbeitungen einfügen.
- ◆ Noten ausdrucken.
- ◆ Lieder abspielen lassen.

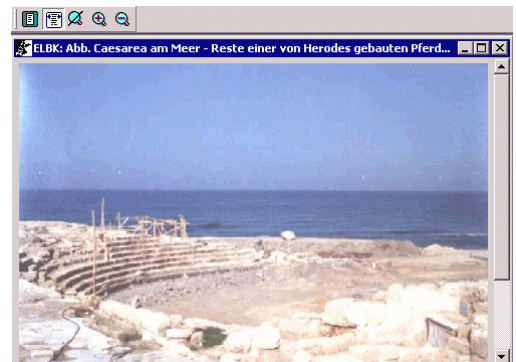
(Evangelisches Gesangbuch, Evangelisches Gottesdienstbuch)



Grafiken

- ◆ Grafiken ausdrucken.
- ◆ Transfer in externe Textverarbeitungsprogramme.

(1000-Bilder-Bibel, Mutmachmodul, Elektronische Bibelkunde, Ideenbörse Religion)



Html-Tabellen

- ◆ Verweismöglichkeiten von Html-Tabellen zu Textstellen.
- ◆ Umfangreiche Formatierungsmöglichkeiten.

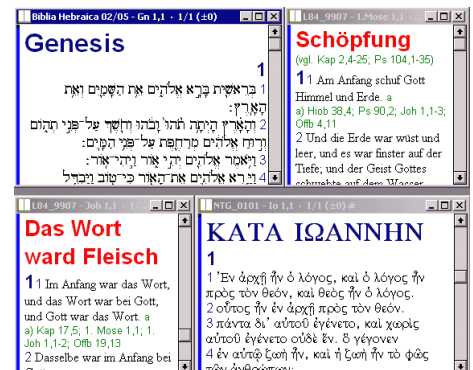
(Elektronische Bibelkunde, Neuer Sprachlicher Schlüssel zum NT)

Übersicht über die Abrahamsgeschichte	
12,1-9	Verheißung an Abram V. 1-3 ; "Kerygma des Jahwisten", Zug von Haran nach Sichem
10-20	Gefährdung der Ahnfrau Sarai durch den Pharao, vgl. Kap 20 + 26,1-11
13,1-18	Abram und Lot, Landaufteilung, neue Verheißung an Abram (V. 14-17)
14,1-24	Abrams Kampf für Lot, V. 18f : Melchisedek von Salem
15,1-21	Gottes Bund mit Abram (einen Bund "schneiden"), Sohnes- und Landesverheißung (Wiederaufnahme des "Glaubens" Abrahams in Röm. 4)
16,1-16	Sarai und Hagar, Geburt des Ismael
17,1-27	Bund Gottes mit Abraham (Namenswechsel, auch Sarai zu Sarai), Bundeszeichen der Beschneidung (P)
18,1-15	Die drei Männer bei Abraham in Mamre
16-33	Fürbitte Abrahams für die Leute von Sodom

Griechische und hebräische Schrift

- ◆ Darstellung Schrift in Griechische und Hebräisch.
- ◆ Eingabehilfe für griechische/hebräische Buchstaben.

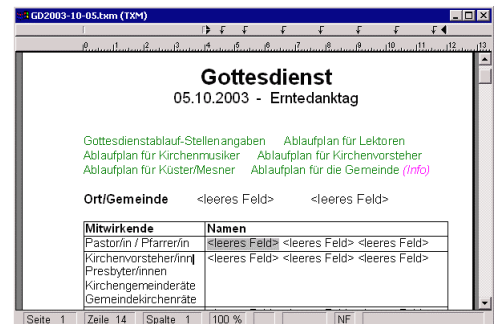
(Novum Testamentum Graece, Biblia Hebraica, Neuer Sprachlicher Schlüssel zum Neuen Testament)



Formularvorlagen

- ◆ Editor zur interaktiven Erstellung kompletter Gottesdienstabläufe aus modularen Bausteinen.
- ◆ Adresskartei.

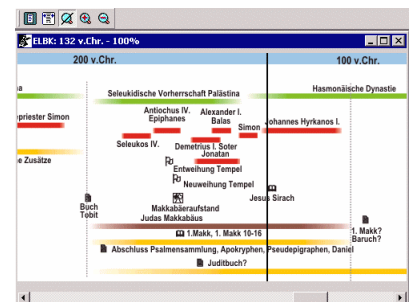
(Gottes Volk, Evangelisches Gottesdienstbuch)



Zeitleiste

- ◆ Automatisches Rollen an die entsprechende Stelle.
- ◆ Markierung der aktuellen Zeit mit einer Linie.

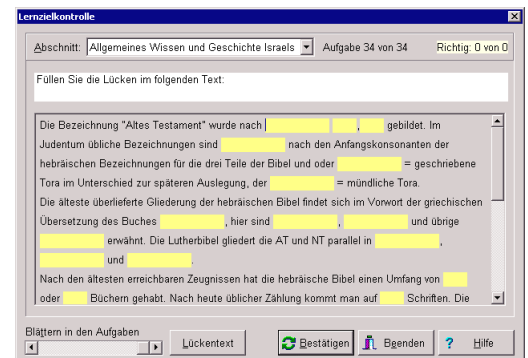
(Elektronische Bibelkunde)



Lernzielkontrolle

- ◆ Verschiedene Aufgaben zur Vertiefung von Lerninhalten.
- ◆ Multiple-choice.
- ◆ Single-choice.
- ◆ Lückentext.
- ◆ Reihenfolge.

(Elektronische Bibelkunde)



Noch Fragen offen?

Kontaktieren Sie mich!

Im Anhang finden Sie einen Vertriebsprospekt mit vielen Produkten.